



spica/virgo

導入マニュアル

システムについて

- ・当方のEA(spica/virgo)をご使用いただきありがとうございます。
- ・spica 防御型（損切付EA）
- ・virgo 攻撃型（毎月25日～翌月米雇用統計まで停止推奨）
- ・本書にて、使用上のルールや使用方法のご確認お願い致します。

※免責事項

FX取引には投資元金を失うリスクが伴いますことをご了承の上、自己責任でお願いします。

導入方法

1.プラットフォームのインストール

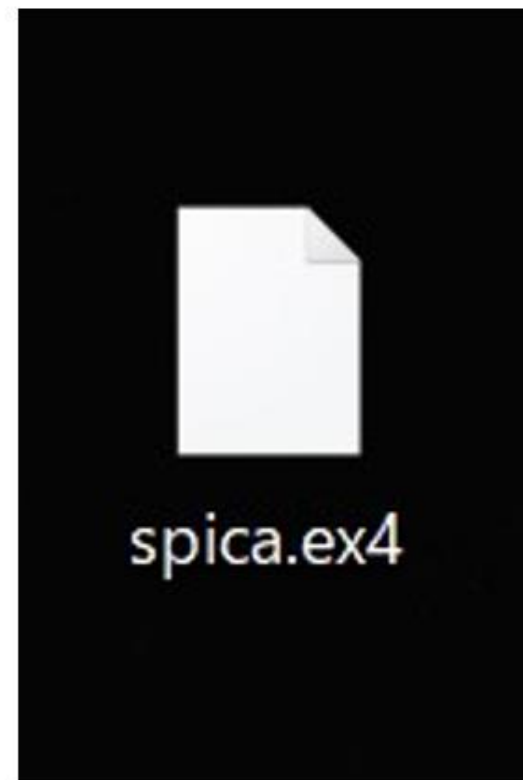
使用する証券会社HPよりご使用の端末にあった

「Meta Trader4」をインストールします。

2.EAのダウンロード

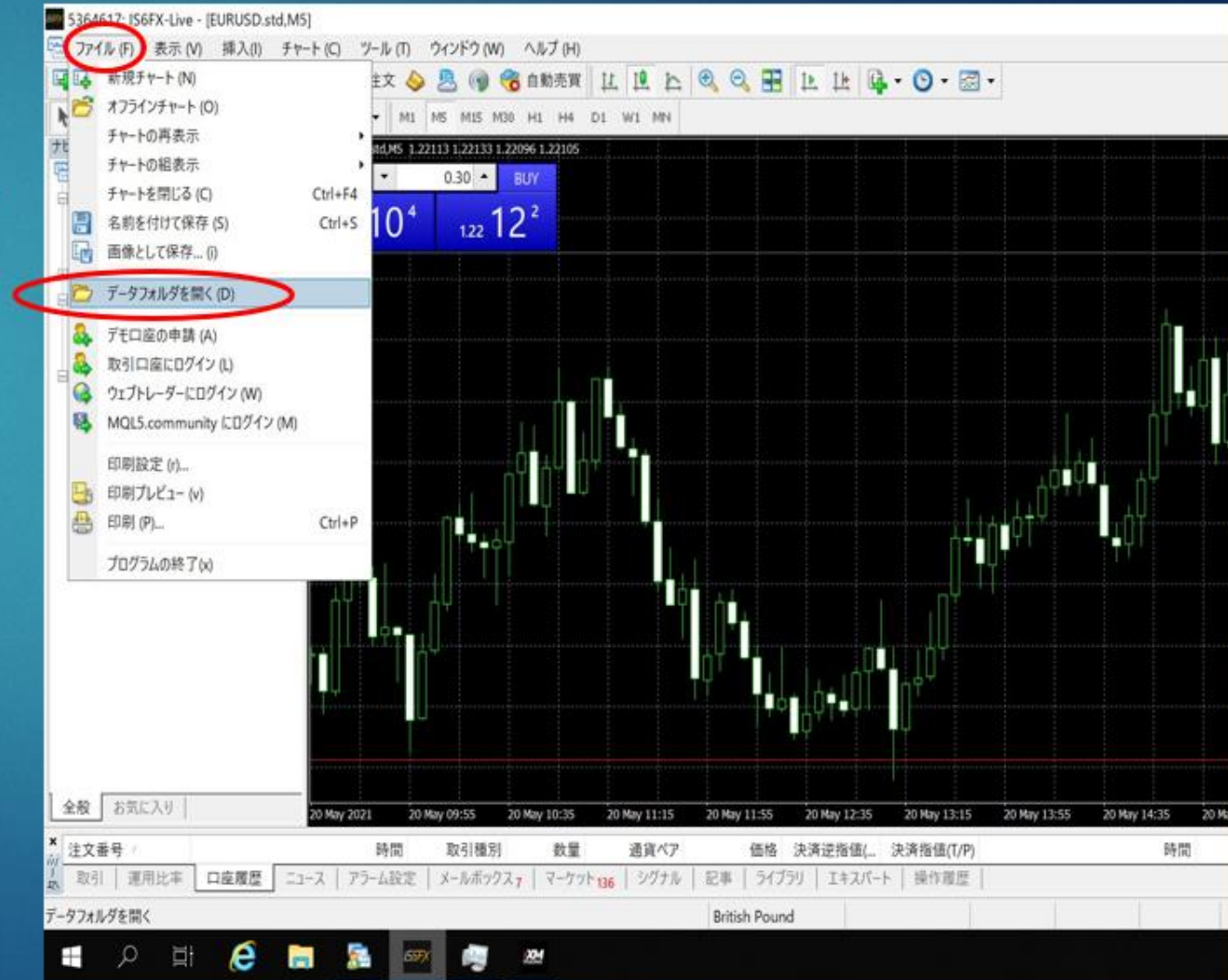
ご案内するリンクより

システムのダウンロードをします。



EAの導入

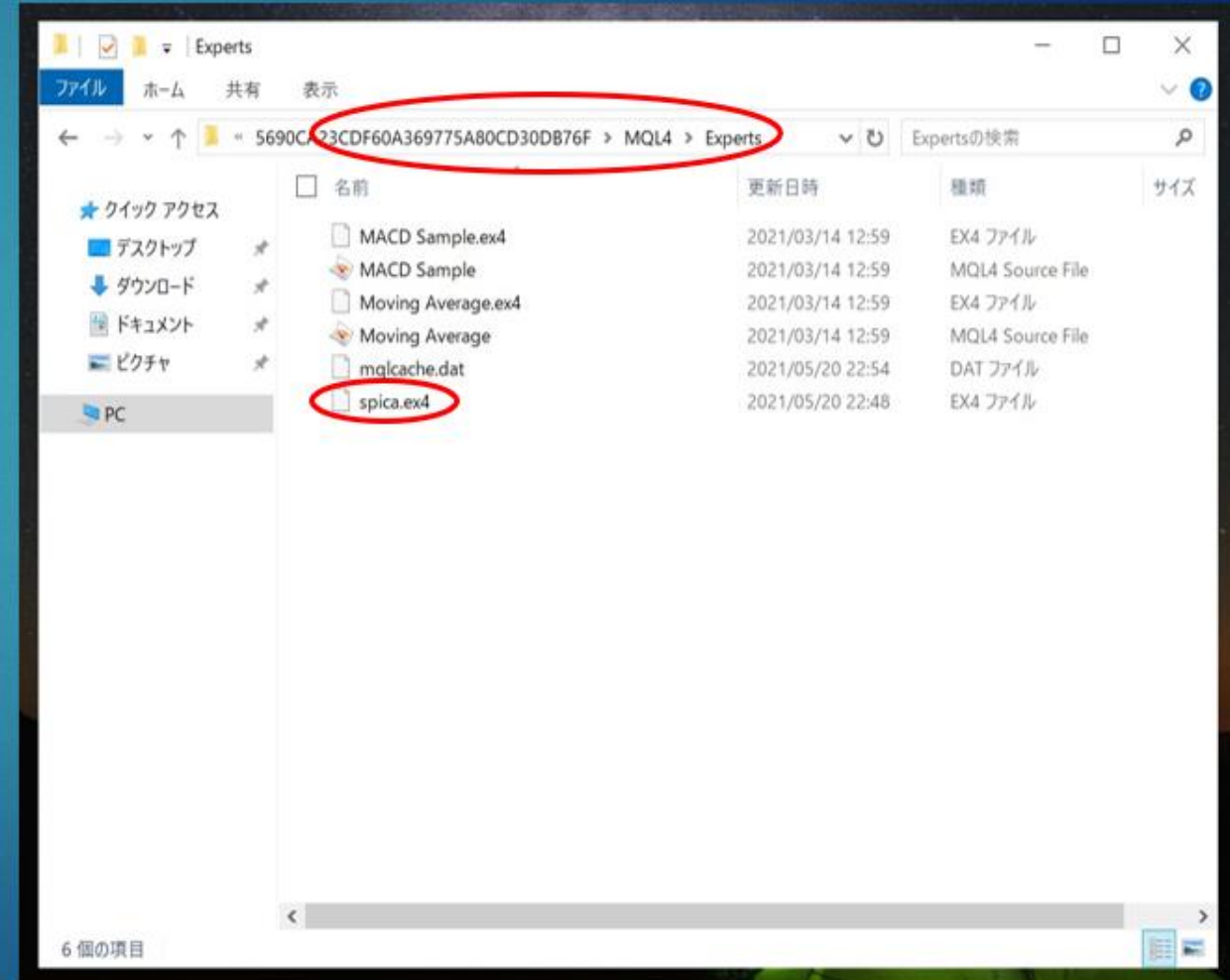
画面左上の「ファイル」をクリック
「データフォルダを開く」をクリックします。



EAの導入

データフォルダ内の「MQL4」をダブルクリック
「Experts」をダブルクリックします。

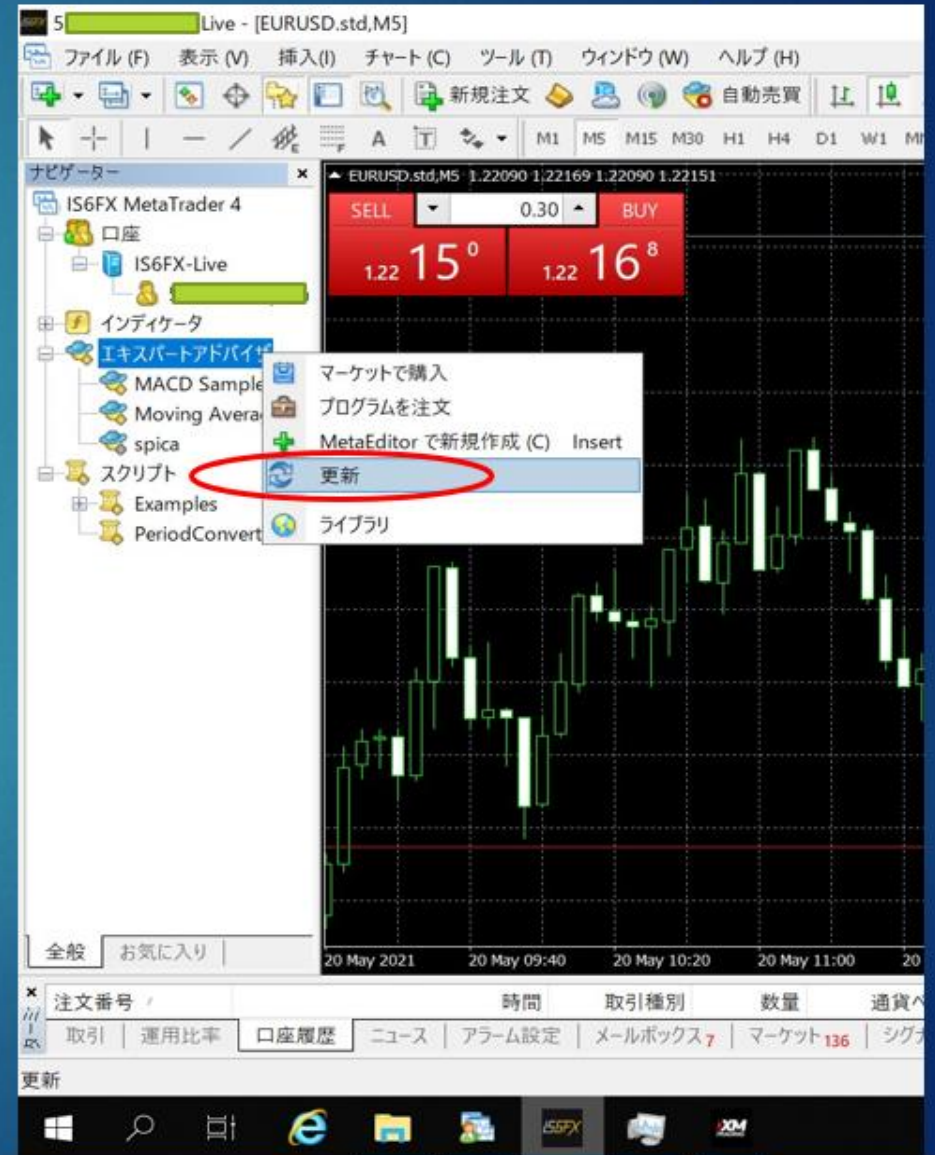
こちらの画面に「[spica/virgo](#)」を貼り付けます。



EAの導入

ナビゲーター内の「エキスパートアドバイザー」で
右クリック「更新」をします。

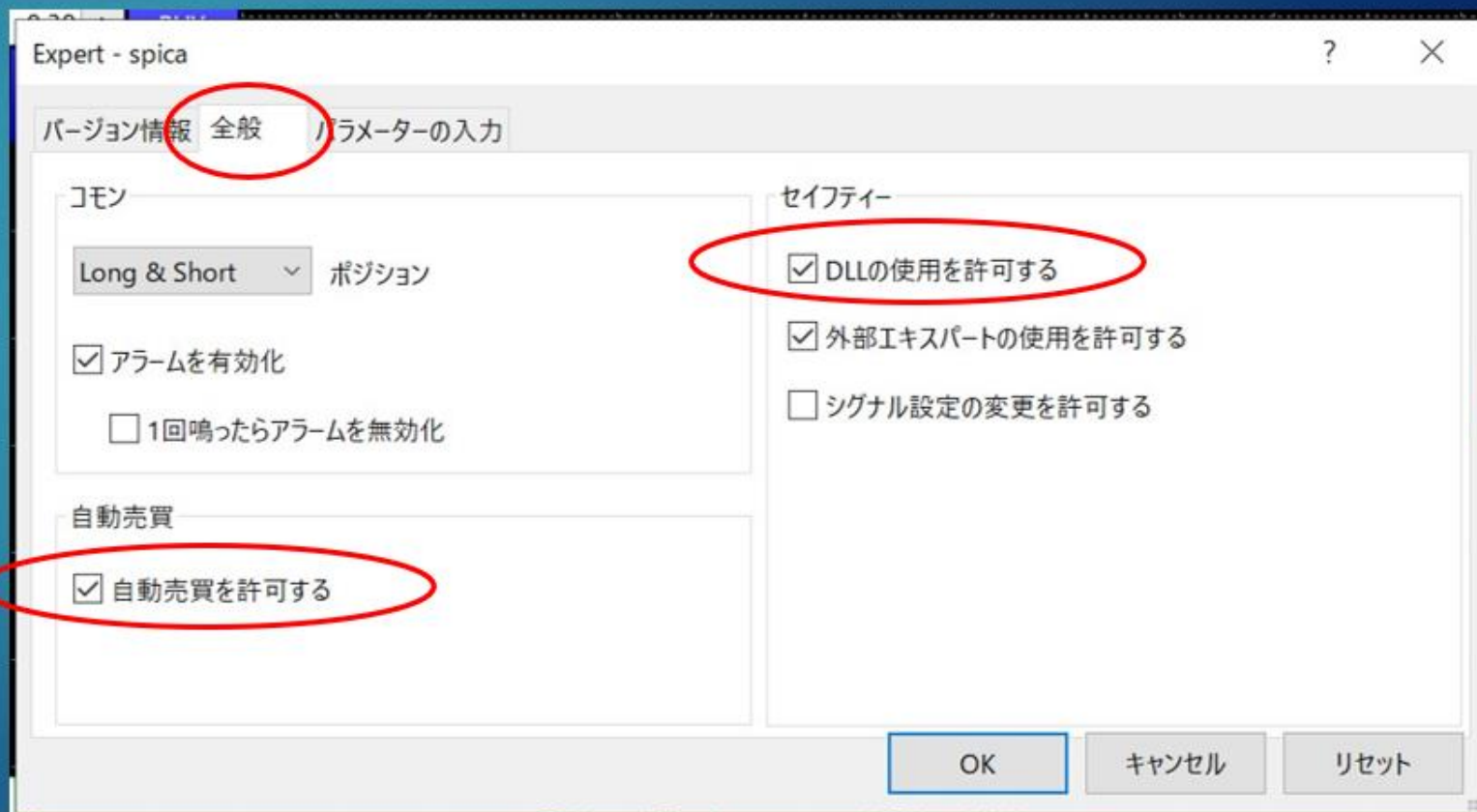
「[spica/virgo](#)」が確認できたらOKです。



EAの導入

「spica/virgo」をダブルクリックで
「全般」をクリック

「自動売買を許可する」にチェック
「DLLの使用を許可する」にチェック



EAの導入

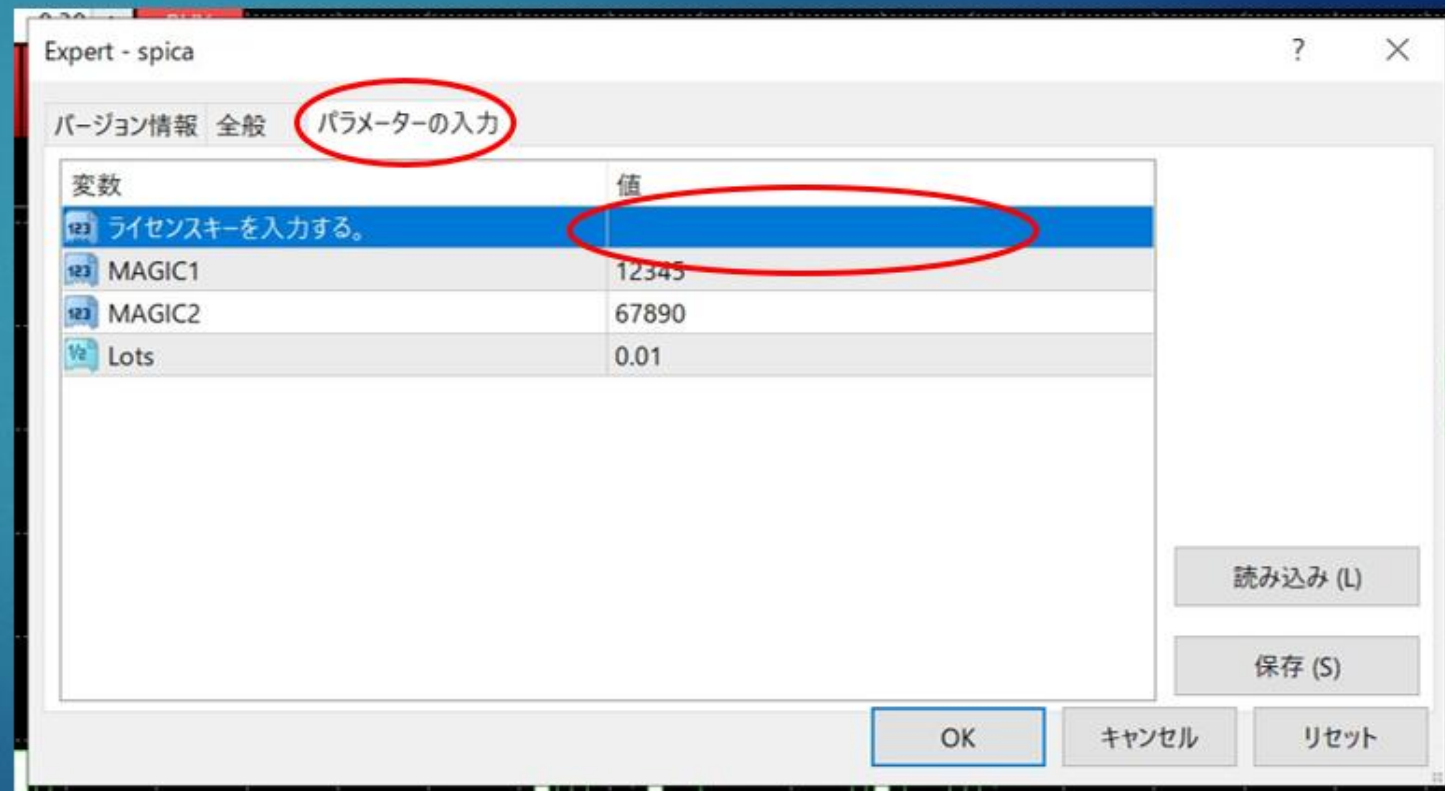
「パラメーターの設定」をクリック

個別で発行された

「ライセンスキー」を入力します。

ロットを変更。それぞれHP参照

入力したら「OK」をクリック



EAの導入

上部の「自動売買」をクリック

画面右上の顔マークが
笑っている顔「☺」になればOKです。
後は自動で取引されます。

導入お疲れ様でした！

